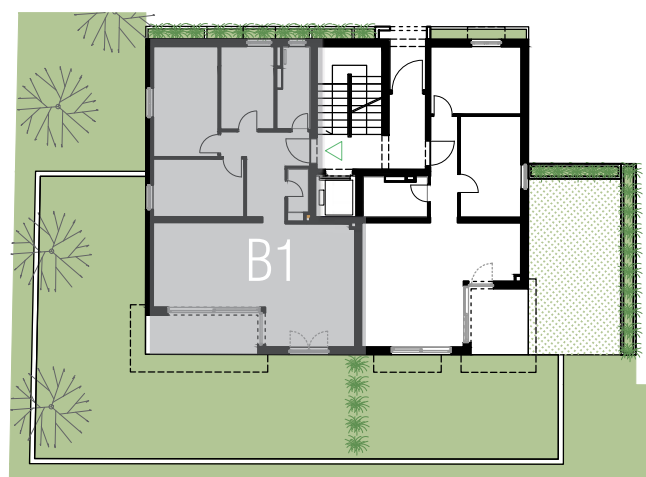
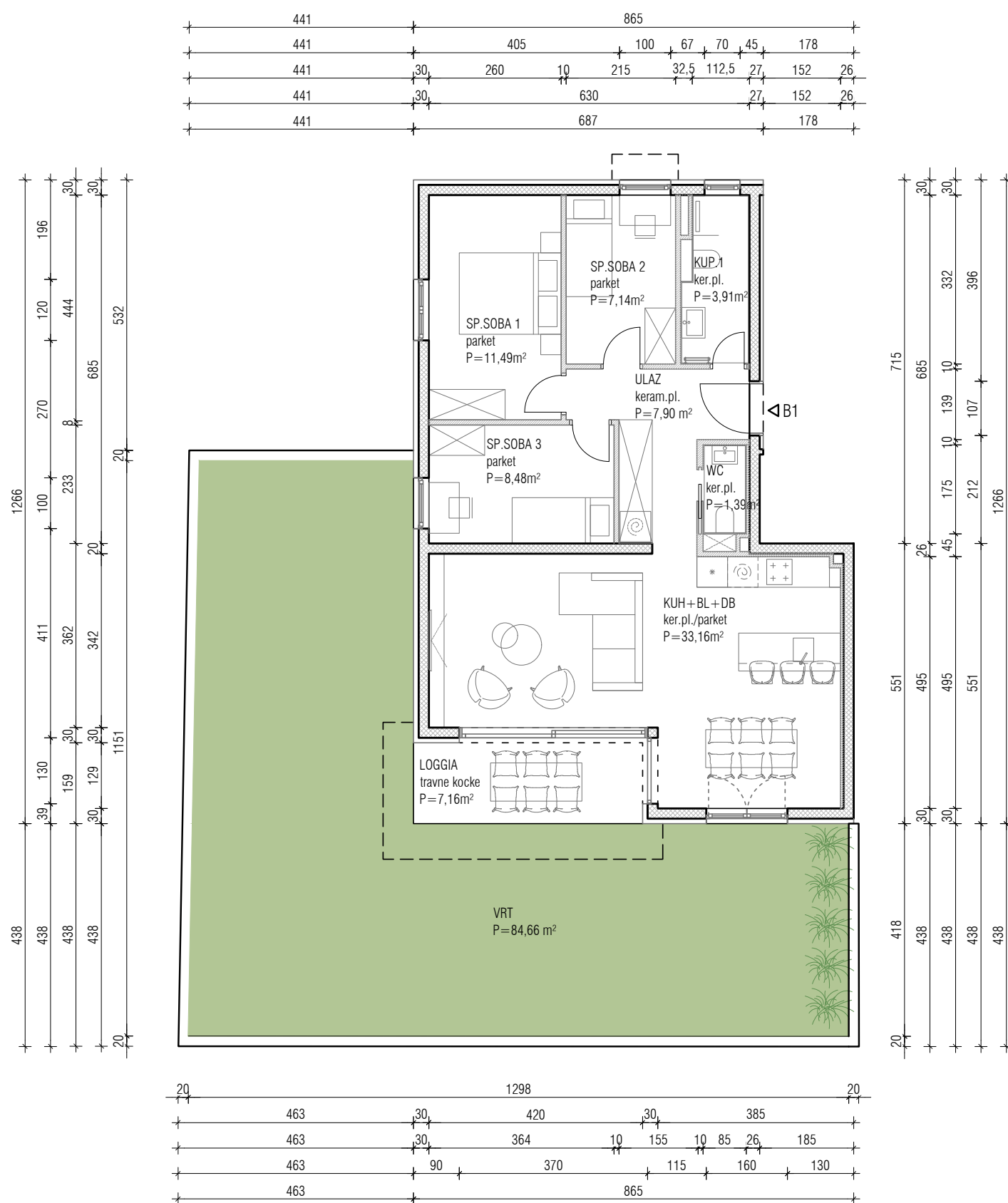


ZGRADA B | STAN B1



TLOCRT PRIZEMLJA

STAN B1 (3S)

Prostorija	Bruto	Koef..	Neto
ULAZNI PROSTOR	7,90 m ²	1	7,90 m ²
KUHINJA + BLAG. + DNEVNI B.	33,16 m ²	1	33,16 m ²
SPAVAĆA SOBA 1	11,49 m ²	1	11,49 m ²
SPAVAĆA SOBA 2	7,14 m ²	1	7,14 m ²
SPAVAĆA SOBA 3	8,48 m ²	1	8,48 m ²
KUPAONICA	3,91 m ²	1	3,91 m ²
WC	1,39 m ²	1	1,39 m ²
Ukupna zatvorena površina	73,47 m²		73,47 m²
LOGGIA	7,16 m ²	0,75	5,37 m ²
VRT	84,66 m ²	0,10	8,47 m ²
Sveukupna površina	165,29 m²		87,31 m²