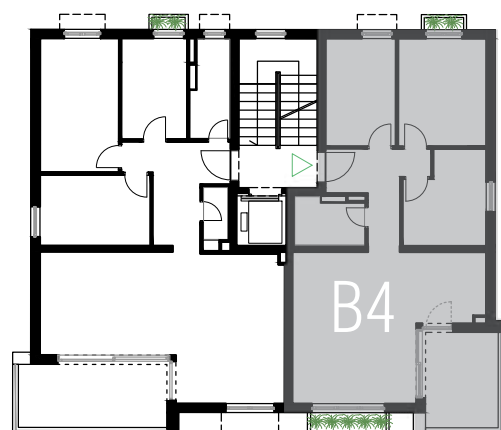
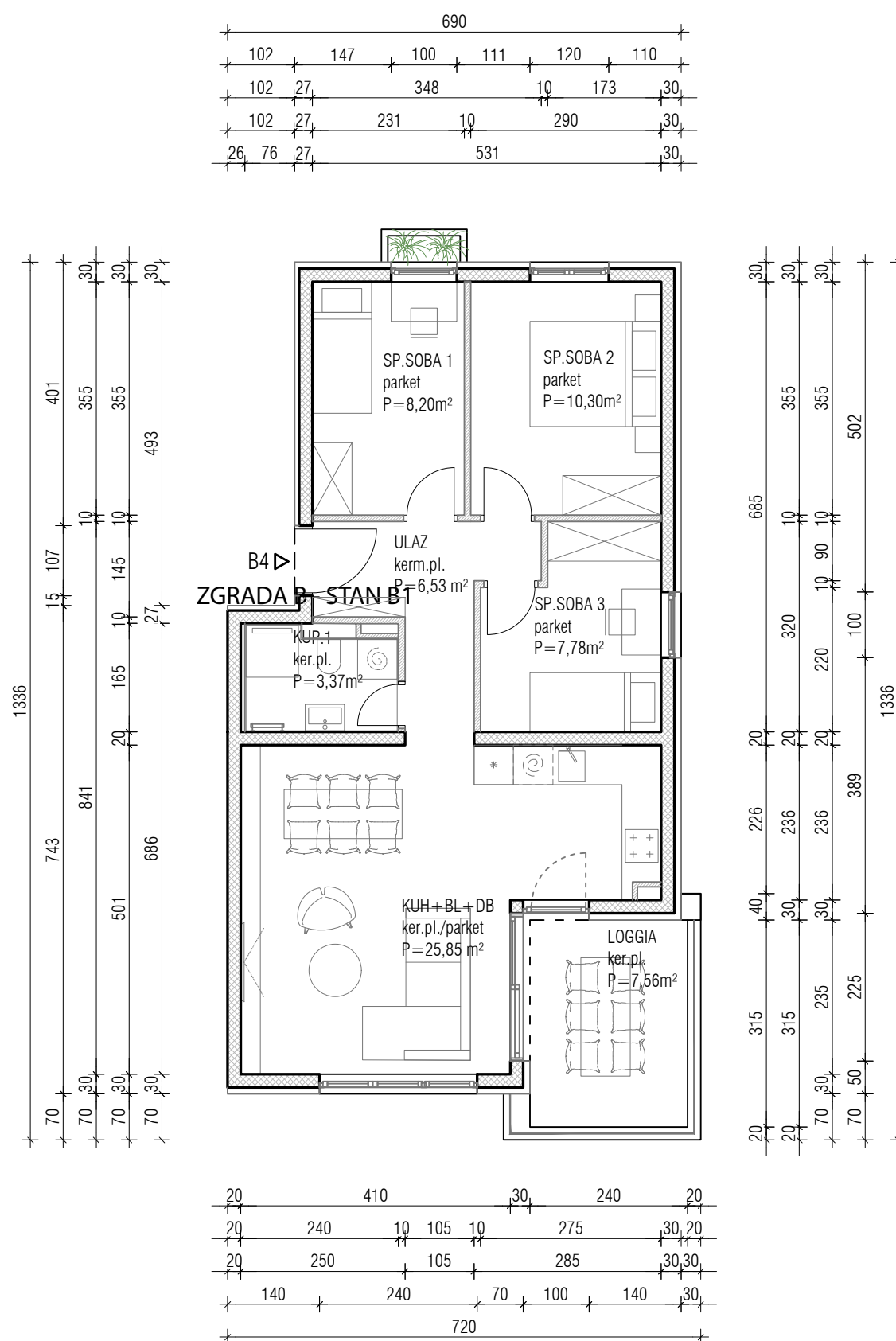


ZGRADA B | STAN B4



TLOCRT 1.KATA

STAN B4 (3S)

Prostorija	Bruto	Koef..	Neto
ULAZNI PROSTOR	6,53 m ²	1	6,53 m ²
KUHINJA + BLAG. + DNEVNI B.	25,85 m ²	1	25,85 m ²
SPAVAČA SOBA 1	8,20 m ²	1	8,20 m ²
SPAVAČA SOBA 2	10,30 m ²	1	10,30 m ²
SPAVAČA SOBA 3	7,78 m ²	1	7,78 m ²
KUPAONICA	3,37 m ²	1	3,37 m ²
Ukupna zatvorena površina	62,03 m²		62,03 m²
LOGGIA	7,56 m ²	0,75	5,67 m ²
Sveukupna površina	69,59 m²		67,70 m²