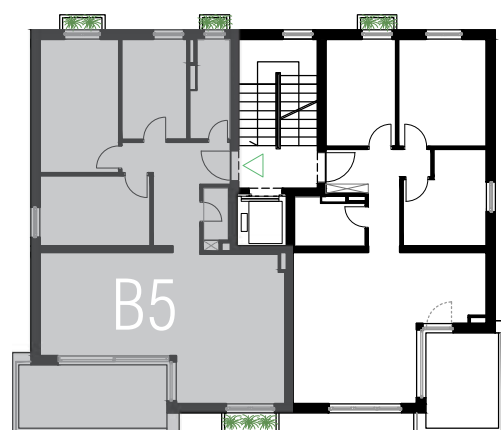
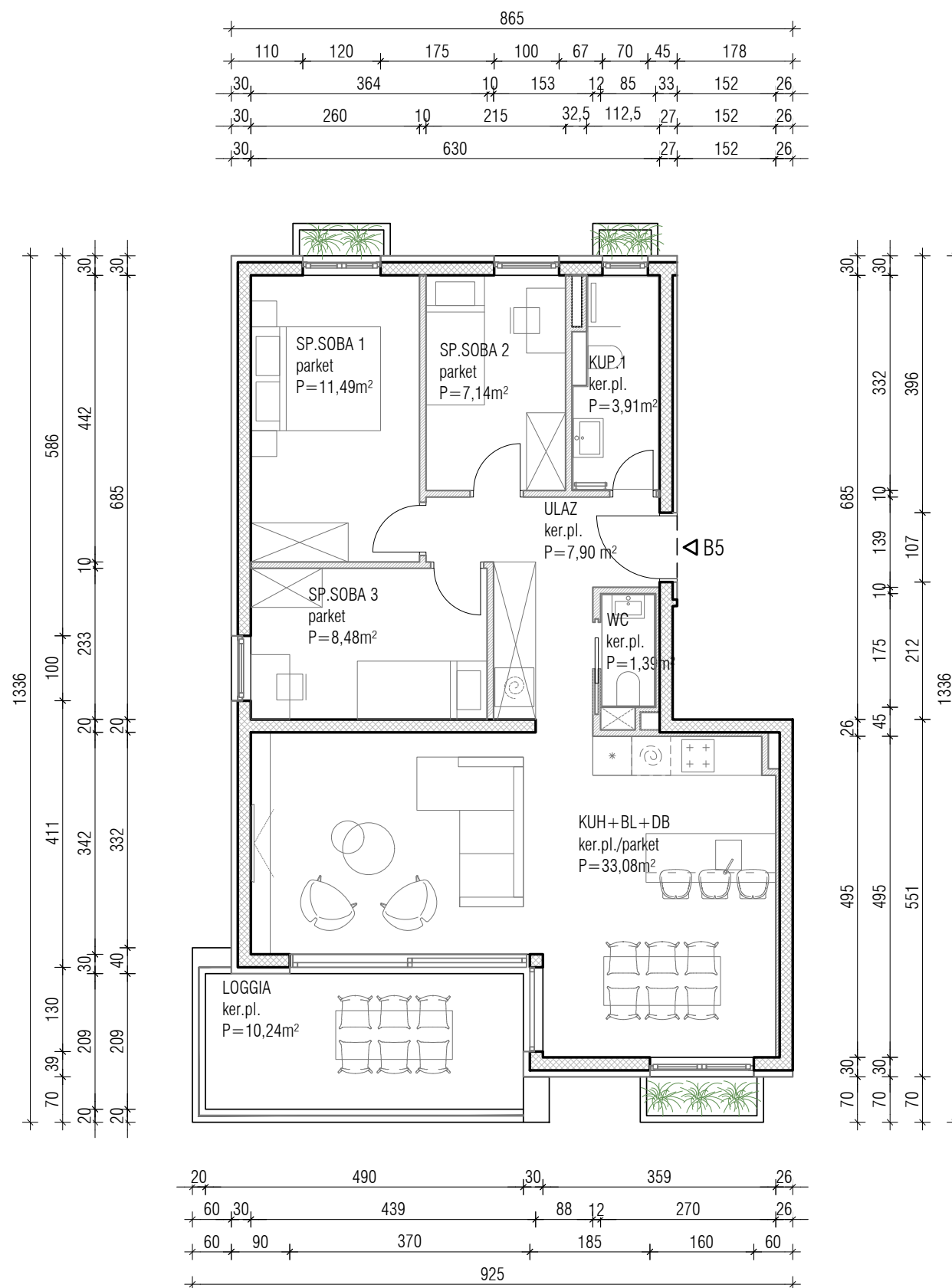


ZGRADA B | STAN B5



TLOCRT 1.KATA

STAN B5 (3S)

Prostorija	Bruto	Koef..	Neto
ULAZNI PROSTOR	7,90 m ²	1	7,90 m ²
KUHINJA + BLAG. + DNEVNI B.	33,08 m ²	1	33,08 m ²
SPAVAČA SOBA 1	11,49 m ²	1	11,49 m ²
SPAVAČA SOBA 2	7,14 m ²	1	7,14 m ²
SPAVAČA SOBA 3	8,48 m ²	1	8,48 m ²
KUPAONICA	3,91 m ²	1	3,91 m ²
WC	1,39 m ²	1	1,39 m ²
Ukupna zatvorena površina	73,39 m²		73,39 m²
LOGGIA	10,24 m ²	0,75	7,68 m ²
Sveukupna površina	83,63 m²		81,07 m²