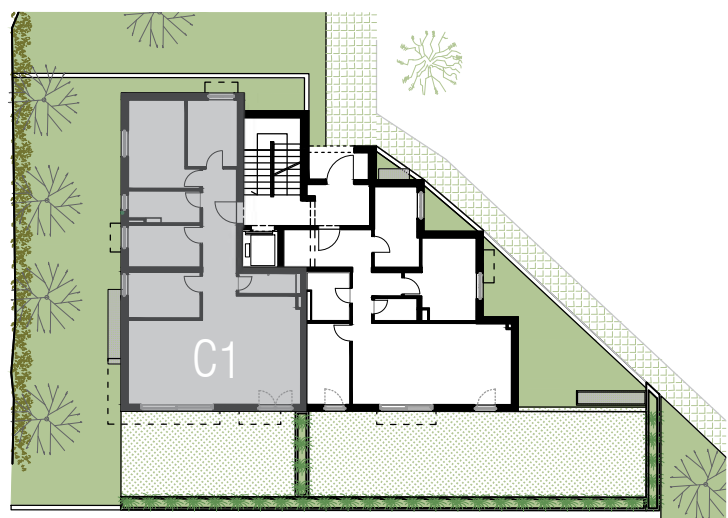
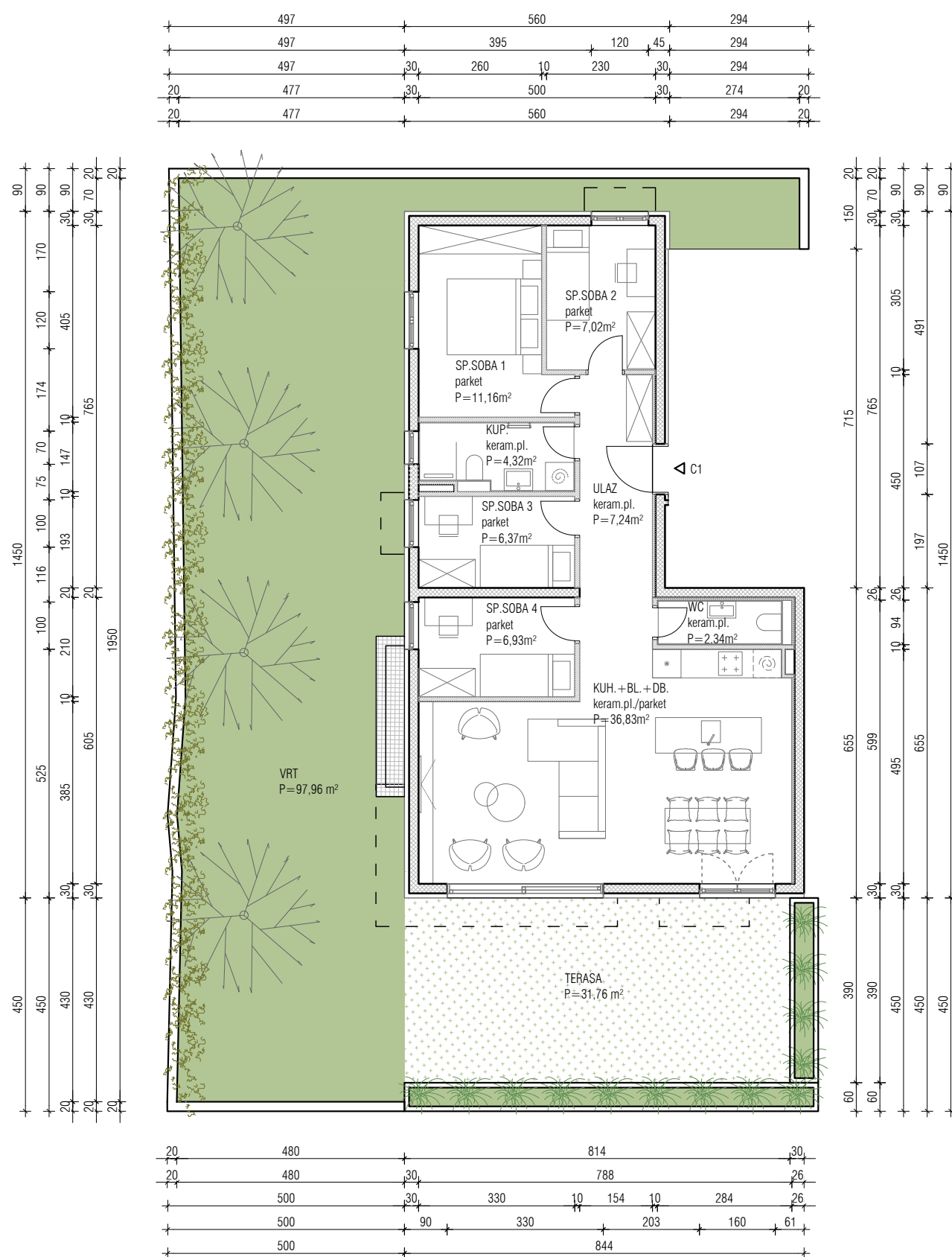


ZGRADA C | STAN C1



TLOCRT PRIZEMLJA

STAN C1 (4S)

Prostorija	Bruto	Koef..	Neto
ULAZNI PROSTOR	7,24 m ²	1	7,24 m ²
KUHINJA + BLAG. + DNEVNI B.	36,83 m ²	1	36,83 m ²
SPAVAČA SOBA 1	11,16 m ²	1	11,16 m ²
SPAVAČA SOBA 2	7,02 m ²	1	7,02 m ²
SPAVAČA SOBA 3	6,37 m ²	1	6,37 m ²
SPAVAČA SOBA 4	6,93 m ²	1	6,93 m ²
KUPAONICA	4,32 m ²	1	4,32 m ²
WC	2,34 m ²	1	2,34 m ²
Ukupna zatvorena površina	82,21 m²		82,21 m²
TERASA	31,76 m ²	0,25	7,94 m ²
VRT	97,96 m ²	0,10	9,80 m ²
Sveukupna površina	211,93m²		99,95 m²