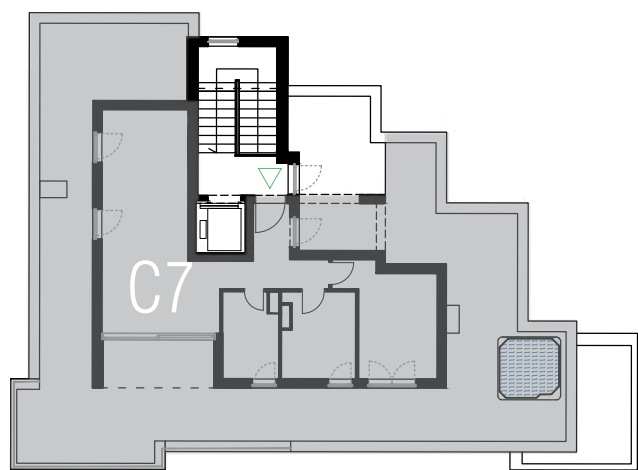
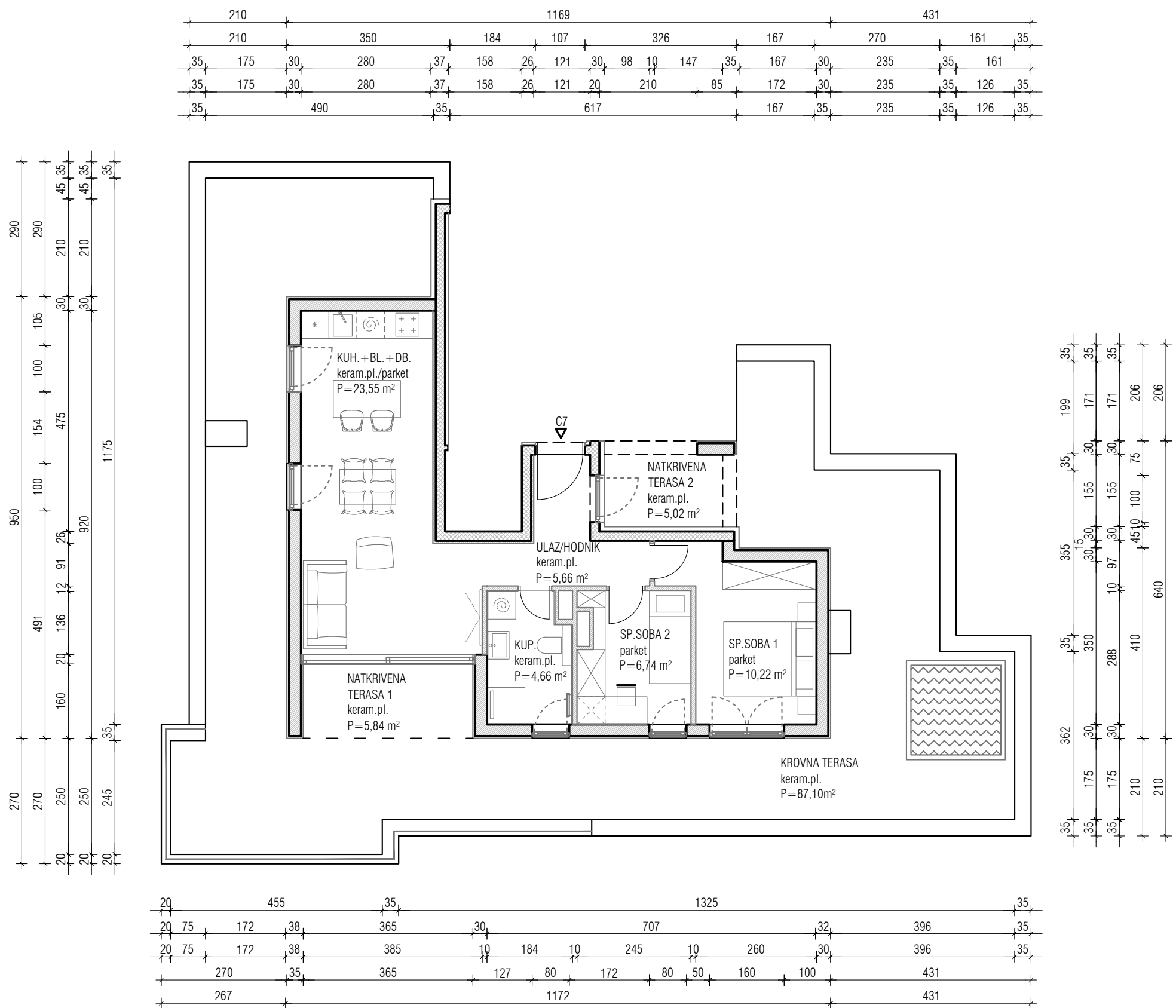


ZGRADA C | STAN C7



TLOCRT NADGRAĐA

STAN C7 (2S)

Prostorija	Bruto	Koef..	Neto
ULAZNI PROSTOR	5,66 m ²	1	5,66 m ²
KUHINJA + BLAG. + DNEVNI B.	23,55 m ²	1	23,55 m ²
SPAVAČA SOBA 1	10,22 m ²	1	10,22 m ²
SPAVAČA SOBA 2	6,74 m ²	1	6,74 m ²
KUPAONICA	4,66 m ²	1	4,66 m ²
Ukupna zatvorena površina	50,83 m²		50,83 m²
NATKRIVENA TERASA 1	5,84 m ²	0,75	4,38 m ²
NATKRIVENA TERASA 2	5,02 m ²	0,75	3,76 m ²
KROVNA TERASA	87,10 m ²	0,25	21,78 m ²
Sveukupna površina	148,79 m²		80,75 m²